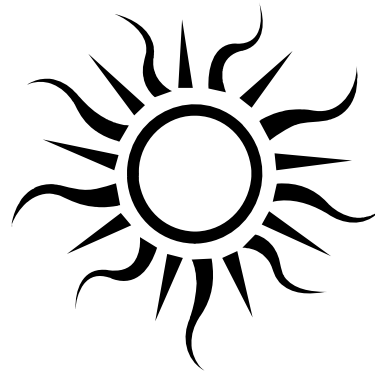


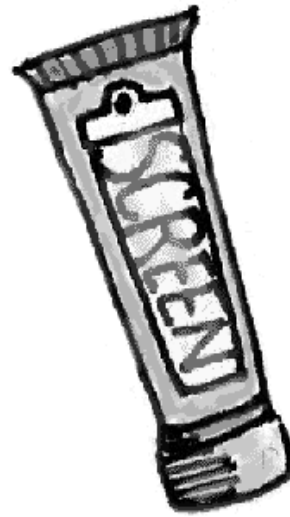
¿Quién está en Riesgo?

Aunque todos pueden obtener cáncer de piel, hay personas que tienen ciertos factores de riesgo que se encuentran particularmente en peligro. Algunos de los factores de riesgo para el cáncer de piel son:

- Color de piel naturalmente más clara.
- Antecedentes de cáncer de piel en la familia
- Antecedentes personales de cáncer de piel
- Exposición constante al sol durante el trabajo y al jugar
- Antecedentes de quemaduras por el sol en edad temprana
- Piel que se quema, con pecas, que se pone roja con facilidad, o se vuelve dolorosa si se asolea
- Ojos azules o verdes
- Cabello rubio o rojo
- Ciertos tipos y un gran número de pecas



Advertencia:
Incluso con pocas quemaduras solares se puede incrementar el riesgo de obtener cáncer de piel en sus niños



Agencia de Salud del Condado de Shawnee

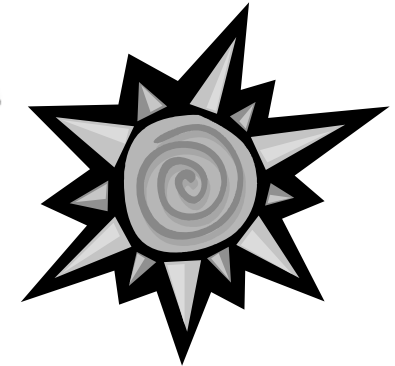


1615 SW 8th Ave
Topeka KS 66606

Teléfono: 785-368-2000
Fax: 785-368-2098

Cáncer de Piel

Hechos y Estadísticas



El número de casos de cáncer de piel se ha incrementado en los Estados Unidos. Más de 1 millón de casos de cáncer de células basales o de células escamosas serán diagnosticados anualmente.

Se espera que en el 2007* se diagnostiquen a 59,940 personas con melanoma maligno, el tipo más grave de cáncer de piel

Desde 1981, la incidencia de melanoma ha incrementado a un poco menos de 3 por ciento al año. Melanoma es el cáncer más común entre personas de 25 a 29 años.

Los tres tipos de cáncer más graves son carcinoma de células basales, carcinoma de células escamosas, y melanoma.

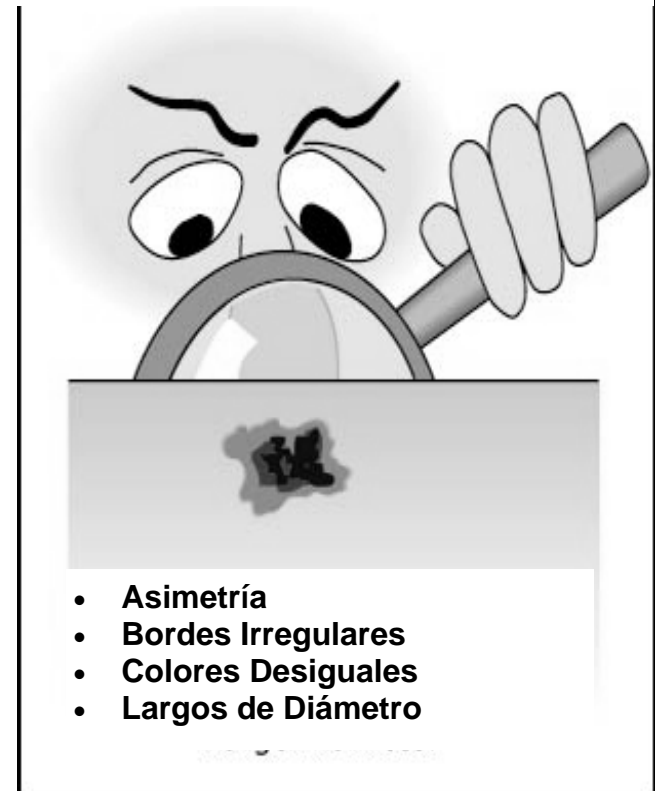
Carcinomas de células escamosas y basales pueden causar enfermedades considerables y, si no son atendidas, pueden causar daños considerables y desfiguramiento. Sin embargo, si es detectado y atendido en etapa temprana, estos carcinomas tienen un índice de curación de más del 90%.

Más del 75 % de todas las muertes de cáncer de piel son causadas por el **Melanoma maligno**. Esta enfermedad se puede extender a otros órganos, con más frecuencia a los pulmones y el hígado. El melanoma maligno diagnosticado en etapa temprana usualmente puede ser curado, pero si el melanoma es diagnosticado en etapa tardía, es más probable que se extienda y cause la muerte.

El factor medioambiental más importante en el desarrollo del cáncer de piel es la exposición a los rayos ultravioletas (UV). El cáncer de piel es una enfermedad que se puede evitar cuando se practican hábitos y costumbres de protección solar. La radiación de UV es también un factor en el desarrollo del cáncer de labio, haciendo la protección solar aún más importante. Los rayos UV provenientes de fuentes artificiales de luz, como camas de bronceado y lámparas solares son tan peligrosas como los rayos solares mismos, y deberían ser evitados. Desgraciadamente, a pesar del hecho de que los bronceados y quemaduras pueden incrementar el riesgo de que uno adquiera cáncer de piel, la mayoría de personas no se protegen a sí mismos de los rayos UV.

*Fuente: Cáncer Hechos y Figuras 2007, Sociedad Americana del Cáncer, 2007.

Examine su piel regularmente en busca de lunares con:



Agencia de Salud del Condado de Shawnee



1615 SW 8th Ave
Topeka KS 66606
Teléfono: 785-368-2000
Fax: 785-368-2098